

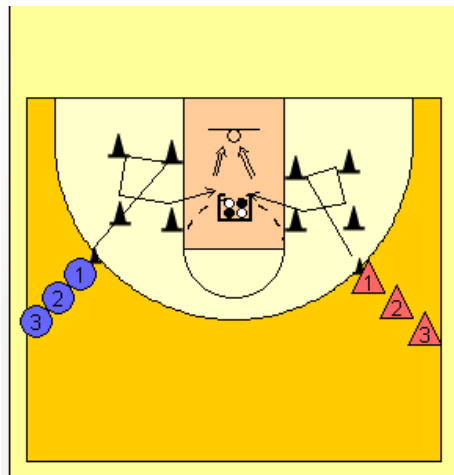


## « LA PALETTE DE COULEURS DU PEINTRE »

### ⊙ Déroulement

Les enfants sont par équipe. Au signal de l'éducateur, le premier de chaque équipe doit aller toucher les plots en respectant l'ordre du « code couleur » annoncé par le peintre. Dès que la palette de couleur est réalisée correctement par l'enfant, celui-ci a le droit de prendre un ballon afin de réaliser son tableau. (Réaliser son tir au panier) Dès qu'un des deux enfants marque son panier, le jeu s'arrête et les suivants se mettent en place. La première équipe qui marquera 5 paniers remportera le jeu.

### ⊙ Schématisation



### ⊙ Evolutions possibles

- ① Mettre un obstacle au milieu des 4 plots. (Ex : Un cerceau...l'enfant sautera à pieds joints entre chaque plot)
- ② Varier les combinaisons de couleur afin d'éviter de tomber dans le « mimétisme ».
- ③ Imposer un mode de déplacement entre les différents plots à chaque manche. (Ex : à cloche-pied, en canard...)

### ⊙ Objectifs

- Perfectionnement de la motricité.
- Prise d'informations.

### ⊙ Informations pratiques

Nombre d'enfants : de 4 à 20 (en fonction de l'espace disponible)  
Matériel : un panier à ballons, 8 plots de 4 couleurs différentes.