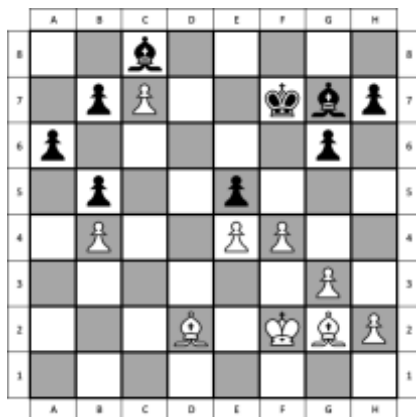


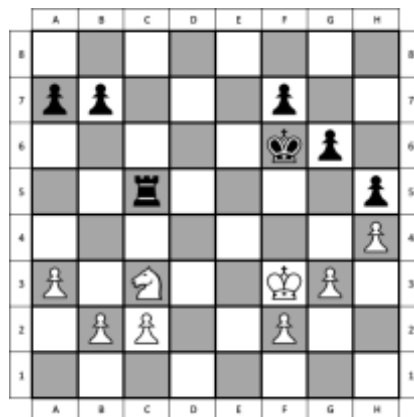


### Fil Rouge n° 3 – septembre 2016

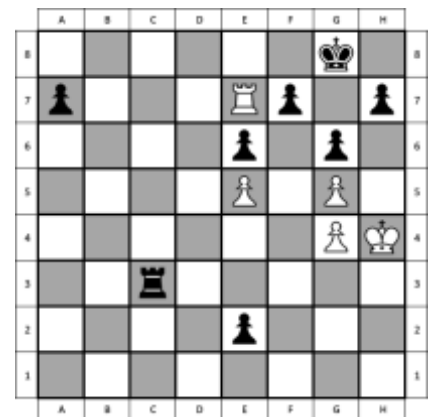
Parmi les 6 diagrammes de cette page, il y a, dans le désordre, 1 mat en 1 coup, 1 mat en 2 coups, 1 mat en 3 coups, 1 recherche de la nullité, 1 gain matériel et 1 gain par promotion du pion. A vous de trouver à quel diagramme correspond chaque thème. Le trait est toujours aux blancs.



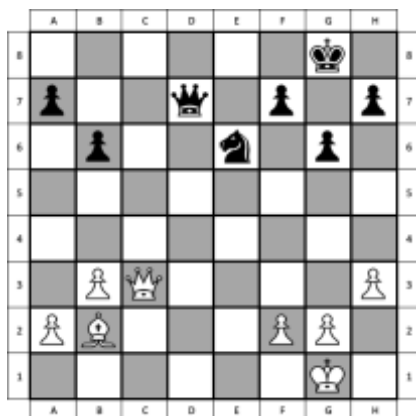
A



B



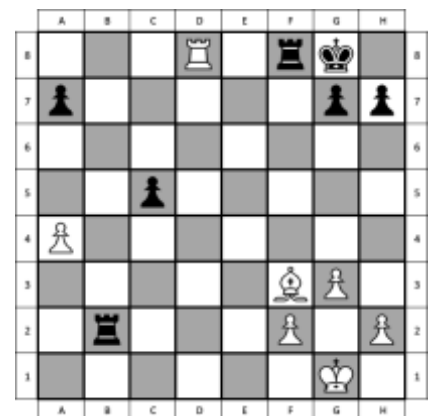
C



D



E



F



### Gary KASPAROV (1963 – Russie)

**Champion du monde 1985 - 2000**

*Il devient champion du monde en terrassant Anatoly KARPOV au bout d'un match qui s'est déroulé sur 2 ans tant il fut disputé.*

*Considéré par certains comme le plus grand champion de tous les temps, Gary KASPAROV est l'homme de tous les superlatifs. Il est le plus jeune champion du monde de l'histoire à 22 ans et il est le premier joueur à avoir franchi la barre mythique des 2800 Elo.*

*Joueur d'attaque par excellence, il est d'une précision terrifiante dans les ouvertures. Doté d'une puissance tactique phénoménale, on dit de lui qu'il est un « monstre aux cent yeux qui voient tout ». Sa combativité et sa rage de vaincre sont légendaires. On le surnomme « l'ogre du Bakou ».*

*Il disputera des matchs contre les ordinateurs entre 1985 et 2003. Il est le premier champion du monde à perdre contre un ordinateur en 1997 (.*

*Il se retire du monde des échecs en 2005 pour entamer une carrière politique en Russie.*



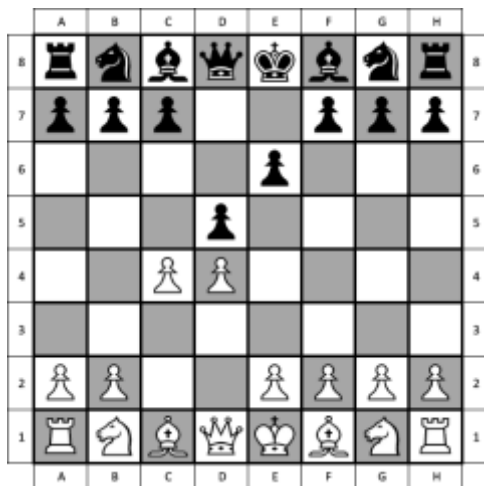
## Ouverture : Gambit dame refusé (1/2)

Cela fait plus d'un siècle que le Gambit dame refusé joue un grand rôle tant dans les matchs de championnat du monde que dans les tournois de premier plan.

L'objectif des noirs est d'occuper le centre avec des pions et de défendre leur part de l'échiquier en suivant les principes de développement classiques

Le Gambit dame refusé est une ouverture stratégiquement riche.

Les noirs ont le choix entre de variantes solides et aiguës et les blancs doivent être bien préparés s'ils veulent prendre un avantage dans l'ouverture.



- |    |    |    |
|----|----|----|
| 1. | d4 | d5 |
| 2. | c4 | e6 |

- |    |     |     |
|----|-----|-----|
| 3. | Cf3 | Cf6 |
|----|-----|-----|



- |     |     |      |
|-----|-----|------|
| 4.  | Fg5 | Fe7  |
| 5.  | Cc3 | h6   |
| 6.  | Fh4 | 0-0  |
| 7.  | e3  | b6   |
| 8.  | Fd3 | Fb7  |
| 9.  | 0-0 | Cbd7 |
| 10. | De2 | c5   |

- |    |     |     |
|----|-----|-----|
| 4. | Cc3 | Fe7 |
|----|-----|-----|

- |     |      |      |
|-----|------|------|
| 5.  | Ff4  | 0-0  |
| 6.  | e3   | Cbd7 |
| 7.  | c5   | Ch5  |
| 8.  | Fd3  | Cxf4 |
| 9.  | exf4 | b6   |
| 10. | b4   | a5   |
| 11. | a3   | c6   |

- |     |      |      |
|-----|------|------|
| 5.  | Fg5  | h6   |
| 6.  | 0-0  | 0-0  |
| 7.  | e3   | Ce4  |
| 8.  | Fxe7 | Dxe7 |
| 9.  | Tc1  | c6   |
| 10. | Fd3  | Cxc3 |
| 11. | Txc3 | Cd7  |

### Variante d'échange

- |    |     |    |
|----|-----|----|
| 3. | Cc3 | c6 |
|----|-----|----|

- |    |      |    |
|----|------|----|
| 3. | Cc3  | c5 |
| 4. | cxd5 |    |

### Défense Tarrasch



### Gambit Von Henning

- |    |      |      |
|----|------|------|
| 4. | ...  | cxd4 |
| 5. | Dxd4 | Cc6  |
| 6. | Dd1  | exd5 |
| 7. | Dxd5 | Fd7  |
| 8. | e3   | Cf6  |
| 9. | Db3  |      |

- |    |     |      |
|----|-----|------|
| 4. | ... | exd5 |
|----|-----|------|

### Variante de Prague

- |     |      |      |
|-----|------|------|
| 5.  | Cf3  | Cc6  |
| 6.  | g3   | Cf6  |
| 7.  | Fg2  | Fe7  |
| 8.  | 0-0  | 0-0  |
| 9.  | dxg5 | Fxc5 |
| 10. | Fg5  | d4   |

- |     |      |      |
|-----|------|------|
| 4.  | Cf3  | dxg4 |
| 5.  | a4   | Fb4  |
| 6.  | e3   | b5   |
| 7.  | Fd2  | a5   |
| 8.  | axb5 | Fxc3 |
| 9.  | Fxc3 | cxg5 |
| 10. | b3   | Fb7  |

- |    |      |      |
|----|------|------|
| 5. | dxg5 | d4   |
| 6. | a4   | b5   |
| 7. | cxg6 | axb6 |

### Gambit Tarrasch

- |    |      |      |
|----|------|------|
| 5. | e4   | dxg4 |
| 6. | d5   | exd5 |
| 7. | Cxd5 | Cxe5 |

### Gambit Marshall