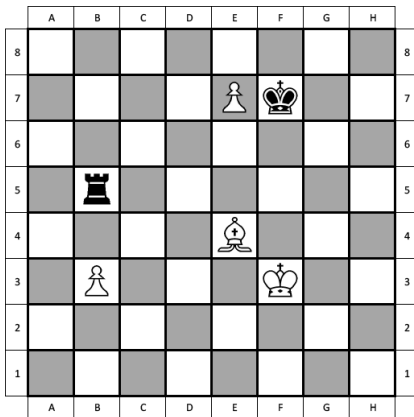


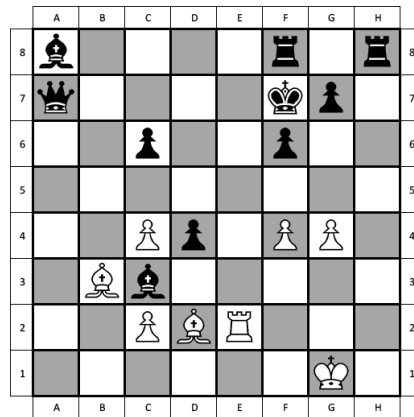


### Fil Rouge n° 20 – mars 2018

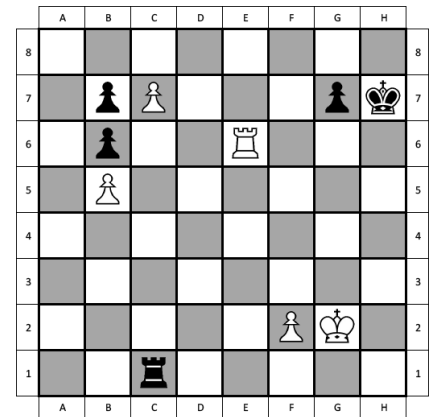
Parmi les 6 diagrammes de cette page, il y a, dans le désordre, 1 mat en 1 coup, 1 mat en 2 coups, 1 mat en 3 coups, 1 recherche de la nullité, 1 gain matériel et 1 gain par promotion du pion. A vous de trouver à quel diagramme correspond chaque thème. Le trait est toujours aux blancs.



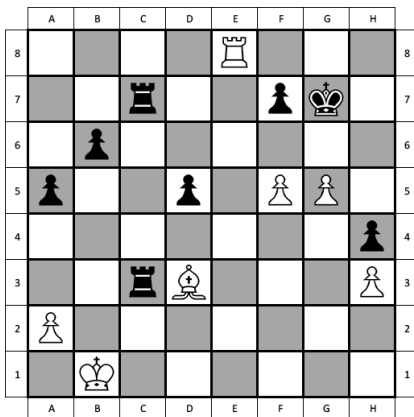
A



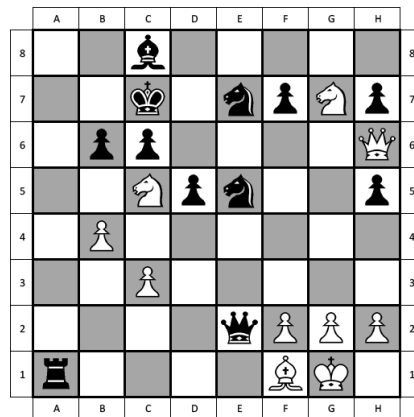
B



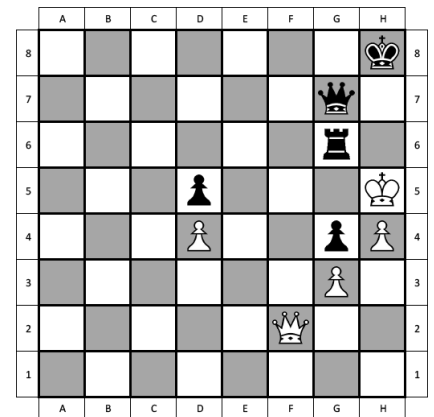
C



D



E



F



### Viswanathan ANAND (1969 – Inde)

**Champion du monde 2007 - 2013**

En remportant en 2007 le tournoi de Mexico réunissant les 8 meilleurs joueurs de la planète, Viswanathan ANAND devient champion du monde en réunifiant le titre. Il perd son titre face à CARLSEN en 2013 sans gagner une seule partie.

Il a appris à jouer à 6 ans et il disputa beaucoup de blitz. Son jeu est caractérisé par rapide temps de réflexion est par sa rapidité de calcul et d'exécution. Cela fait de lui le Grand Maître au rapport qualité/rapidité le meilleur du monde.

ANAND joue ses parties à cadence beaucoup plus rapide que la moyenne.

Il devient, en 2003, le premier champion du monde de parties rapides. Il gagne à nouveau ce titre en 2017.

Il remporte les deux premières Coupes du Monde d'Echecs en 2000 et en 2002.

Il est très fort dans les ouvertures grâce à sa mémoire fantastique et grâce à son étonnante capacité de travail. Bien que naturellement porté vers l'attaque, il reste un très bon défenseur également. Il est très apprécié pour sa gentillesse, sa disponibilité et son fair-play. On le surnomme « le tigre de Madras ».

En 2006, il devient le 4° joueur à franchir la barre des 2800 elo.

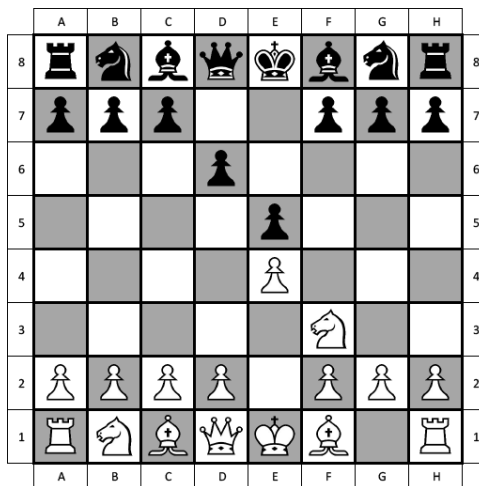


## Ouverture : Défense Philidor

La défense Philidor porte le nom du plus grand joueur du XVIII<sup>e</sup> siècle qui avait établi l'importance cruciale des chaînes de pions (ici c7-d6-e5). Philidor la recommandait comme une alternative au plus habituel 2. ... Cc6 afin de défendre e5 et d'attaquer les blancs au centre par f5.

Elle est réputée solide mais assez passive. Après le XIX<sup>e</sup> siècle où elle fut populaire, elle n'a plus été très jouée malgré les efforts de d'Aaron Nimzowitch et de Bent Larsen.

L'initiative reste aux blancs.



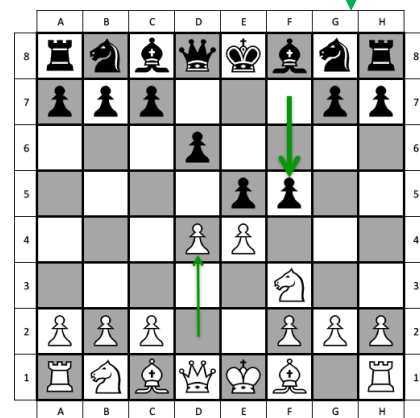
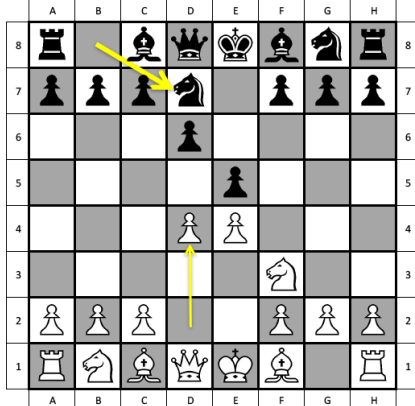
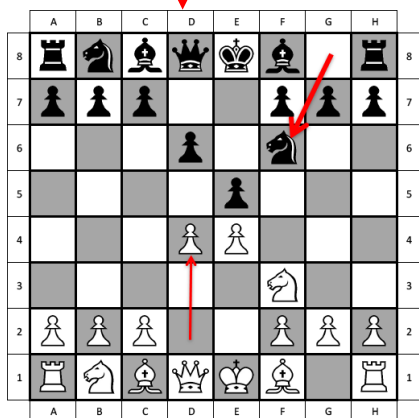
1. e4 e5
2. Cf3 d6

3. d4 f5

Contre-gambit Philidor

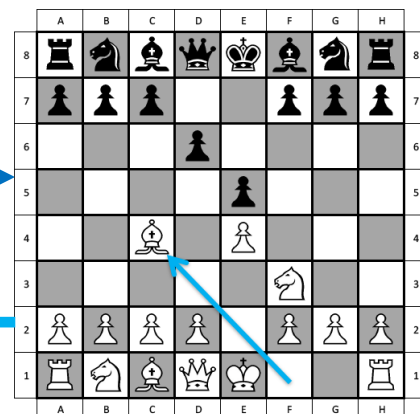
4. d4 Cf6

3. d4 Cd7



4. dxe5 fxe4
5. Cg5 d5
6. e6 Fc5
7. Cc3

3. Fc4



4. dxe5 Cxe4
5. Dd5 Cc5
6. Fg5 Dd7
7. exd6 Fxd6
8. Cc3 0-0
9. 0-0-0 Cc6

4. Fc4 c6
5. 0-0 Fe7
6. dxe5 dxe5
7. Cg5 Fxg5
8. Dh5 g6
9. Dxd5

4. Cc3 exd4
5. Cxd4 g6
6. Fg5 Fg7
7. Dd2 h6
8. Ff4 g5
9. Fg3 Ch5
10. Fe2 Cxg3
11. hxg3 Cc6

3. ... Fe7
4. 0-0 Cf6
5. d3 0-0
6. c3 c6
7. Fb3 Fg4
8. Cbd2 Cbd7
9. h3 Fh5
10. Te1 Cc5

7. ... f5
8. d4 exd4
9. Cg5 Ch6
10. Cxh7