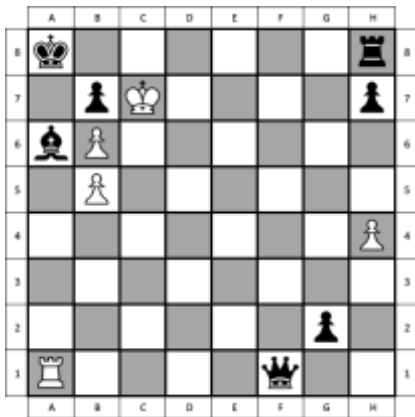


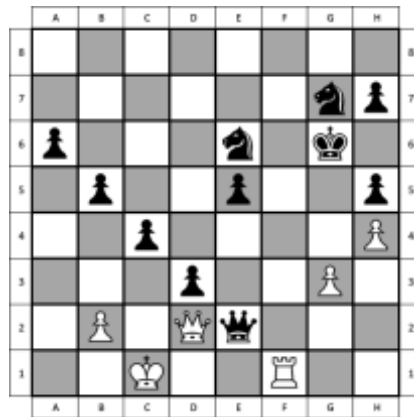


Fil Rouge n° 19 – février 2018

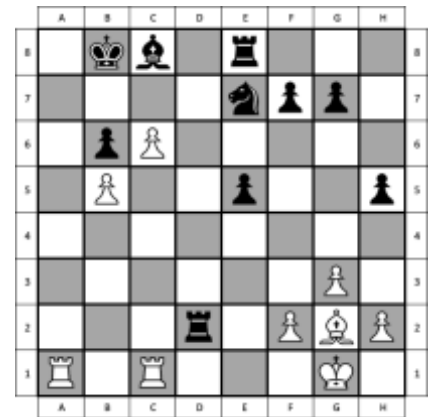
Parmi les 6 diagrammes de cette page, il y a, dans le désordre, 1 mat en 1 coup, 1 mat en 2 coups, 1 mat en 3 coups, 1 recherche de la nullité, 1 gain matériel et 1 gain par promotion du pion. A vous de trouver à quel diagramme correspond chaque thème. Le trait est toujours aux blancs.



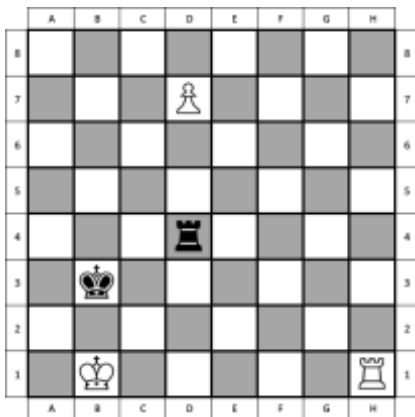
A



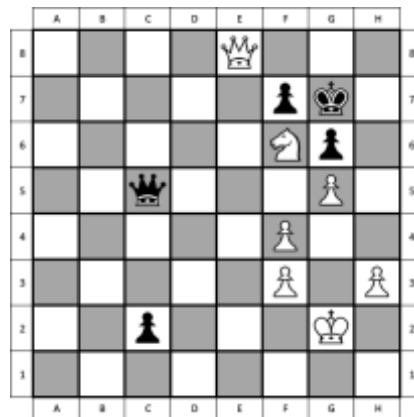
B



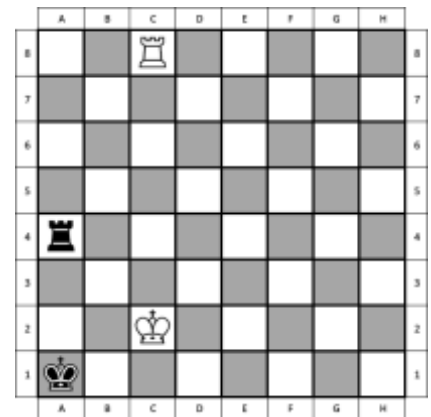
C



D



E



F

Le Café de la Régence



Le **Café de la Régence** est un café parisien ouvert de 1681 à 1910. Il fut pendant deux siècles le centre du jeu d'échecs en France et en Europe. Les joueurs d'échecs les plus talentueux et les plus connus de leur temps y ont tous un jour disputé des parties. Après un changement de propriétaire, le café fut transformé en restaurant en 1910. Finalement, en 1916, les joueurs d'échecs se transfèrent au café de l'Univers.

À l'automne 1843 le café de la Régence fut témoin du duel entre les deux meilleurs joueurs de l'époque, Pierre SAINT-AMAND et Howard STAUNTON. Staunton gagna avec 11 victoires, 6 défaites et quatre parties nulles.

Pendant son voyage en Europe, en 1858-1859, Paul MORPHY s'y tint fréquemment lui aussi et il vainquit Daniel HARRWITZ lors d'une rencontre par 5,5 à 2,5.

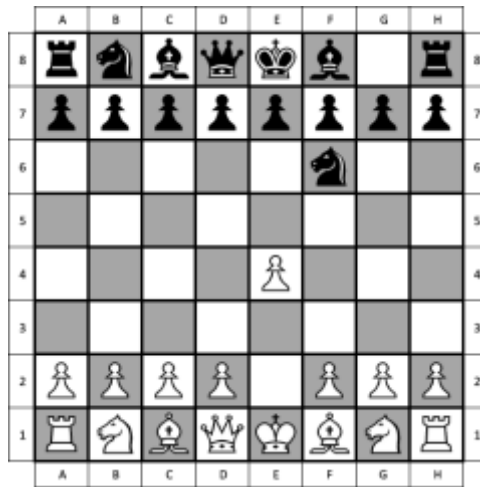
Ce fut le chant du cygne dans l'histoire des échecs de ce café, car après commença un lent déclin. Par la suite, tout de même, certains événements d'échecs importants y eurent encore lieu, ainsi vers 1894 un concours par correspondance contre le club d'échecs de Saint-Petersbourg finit par un match nul.



Ouverture : Défense Alekhine

La défense Alekhine a été employée en 1921 par Alexandre Alekhine. Cependant, elle a été étudiée avant lui par d'autres maîtres.

Elle fut longtemps considérée comme mauvaise pour les noirs jusqu'à ce que Bobby Fischer prouve sa correction en l'utilisant deux fois lors de son match contre Boris Spassky. Il gagna et fit une nulle. Elle est peu utilisée en compétition de haut niveau car, si elle permet aux blancs d'obtenir assez facilement une bonne position, les noirs ne peuvent espérer mieux que l'égalité.

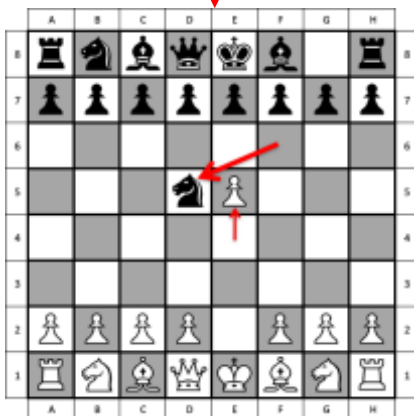


1. e4 Cf6

Variante Scandinave

2. e5 Cd5

2. Cc3 d5



Attaque des 2 pions

3. c4 Cb6
4. c5 Cd5
5. Fc4 f5
6. Fg5 Cge7
7. Cd5

Variante Moderne

3. d4 d6
4. Cf3



3. exd5 Cxd5
4. Fc4 Cb6
5. Fb3 Cc6
6. Cf3 Ff5
7. 0-0 e6
8. Fe7

3. d4 d6
4. c4 Cb6

Attaque des 4 pions

5. f4 dxe5
6. fxe5 Cc6
7. Fe3 Ff5
8. Cc3 e6
9. Cf3 Fe7
10. d5 exd5
11. cxd5 Cb4

4. ... Fg4
5. Fe2 e6
6. 0-0 Fe7
7. c4 Cb6
8. h3 h5
9. Cc3 0-0
10. Fe3

4. Cf3 g6
5. Fc4 Cb6
6. Fb3 Fg7
7. Cg5 e6
8. Df3 De7
9. Ce4 dxe5
10. Fg5 Db4+

5. exd6 cxd6
6. Cc3 Fe7
7. Df3 Cc6
8. Fe3 0-0
9. 0-0-0

Variante d'échange

3. e5 Ce4
4. Cce2 d4
5. c3 Cc6
6. Cxd4 Cxd4
7. Da4+ c6
8. Dxd4 Dxd4
9. cxd4 Cg5