



***La Compagnie des Archers Agathois
vous attend pour un parcours Nature
Qualificatif pour le championnat de France***

Domaine St Martin 34300 Agde

Dimanche 1 avril 2018.

***Parcours Nature de 21 cibles à effectuer deux fois.
(Autour de nos installations domaine St Martin en Agde)***

Coordonnées GPS : 43.292 NORD ; 3.449 EST

ATTENTION :

Pré inscription à l'adresse suivante archersagathois@gmail.com (nombre de places limité à 115 archers)
la liste des inscrits sera mise à jour quotidiennement et consultable sur la page du site intitulée :

<http://archers-agathois.clubeo.com>

« Pré inscription avant mercredi 28 mars 2018 »

Vous indiquerez le nom, le prénom, l'arme, la catégorie d'âge, n° de licence et nom du club.

***Ouverture du greffe à 7h30, l'appel des pelotons se fera
à 8h 45. Le début des tirs à 9h avec départs simultanés.***

Le contrôle du matériel se fera sur le parcours

Restauration :

Buvette sur place.

Repas 10€ à réserver si possible

(Entrée, plat, dessert)

Possibilité sandwich.

Tarifs :

Jeunes (cadets inclus): 8 €

Adulte (à partir de junior): 10 €



Solution n°1 :

Itinéraire sur google maps rechercher « archers agathois » une puce s'affiche reste à demander à maps votre itinéraire, cela peut aussi se faire sur smart-phone alors laissez vous guider.

Solution n°2 :

En venant de l'autoroute (sortie n° 34 Agde) prendre direction Agde, Cap d'Agde D612 A puis D 612.

Passer au dessus de l'Hérault et rester sur D 612.

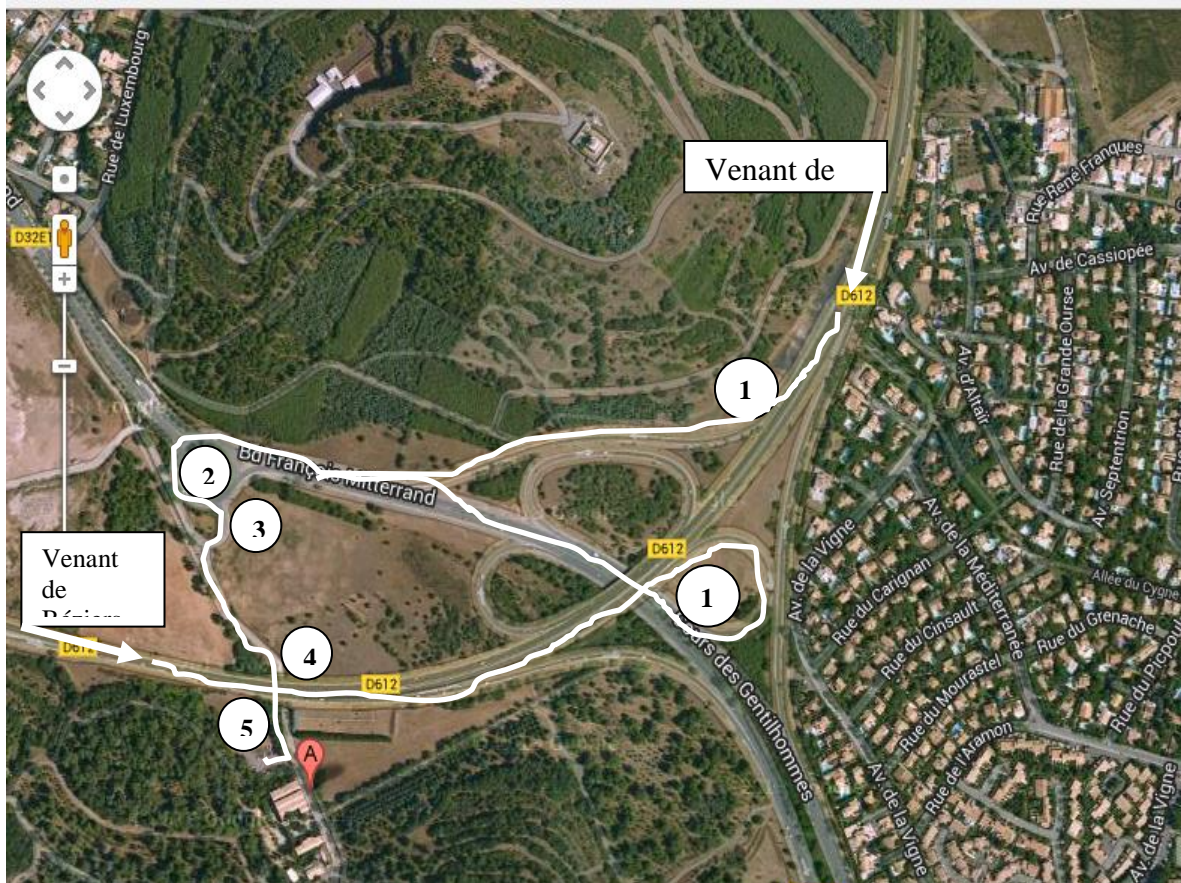
1a : sortie de la D612 direction D32 E10 Agde et passer sous la D612.

2 : Rejoindre le rond point

3 : Prendre 2° sortie du rond point direction domaine Saint Martin en passant sous le porche en bois.

4 : Vous arrivez à un feu tricolore avant un tunnel, passez le tunnel et gardez vous sur le parking à droite.

5 : Vous êtes arrivés.



Solution n°3 :

En venant de Sète.

Vous arrivez par la route de Sète.

Après Marseillan et le rond point du Clavelet, prendre la bretelle :A9/Béziers/le cap d'Agde/Le grau d'Agde.

1b : sortie de la D612 direction D32 E10 Agde.

2 : Rejoindre le rond point

3 : Prendre 2° sortie du rond point direction domaine Saint Martin en passant sous le porche en bois.

4 : Vous arrivez à un feu tricolore avant un tunnel, passez le tunnel et gardez vous sur le parking à droite.

5 : Vous êtes arrivés.

<https://www.google.fr/maps/place/Cie+Des+Archers+Agathois/@43.2965238,3.5067749,14z/data=!4m5!3m4!1s0x0:0x512d4d72f9038936!8m2!3d43.2921305!4d3.4988397?hl=fr>